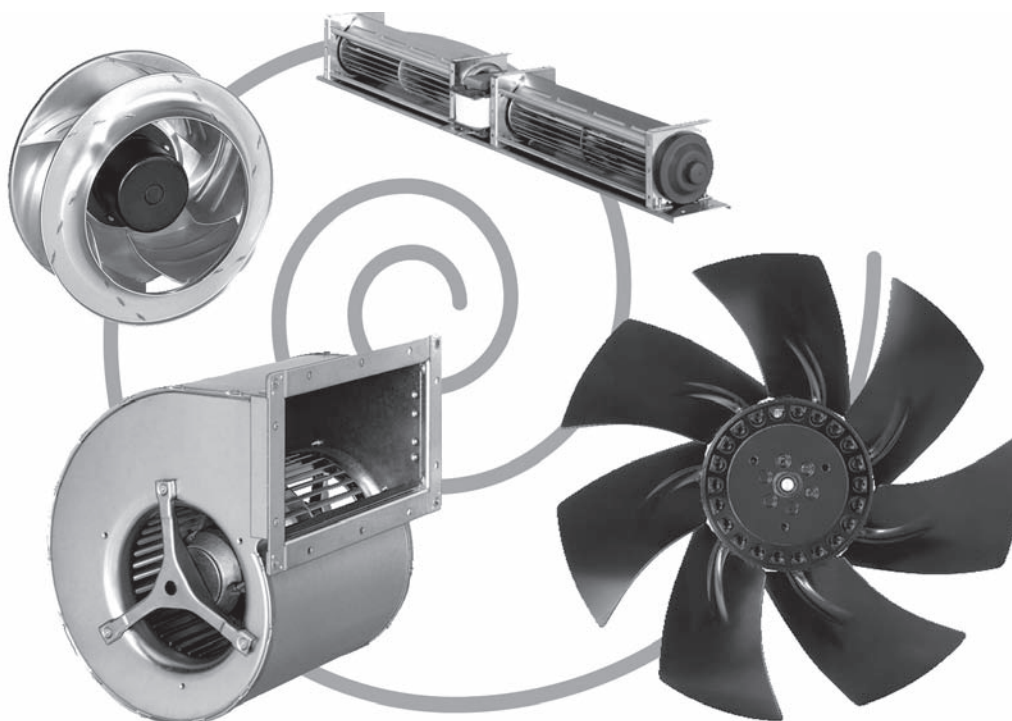


# VENTILADORES ebmpapst



- » Ventiladores con motor de rotor externo.
- » Construcción compacta y estética.
- » Hélice o rodete fijado directamente sobre el rotor.
- » El motor generalmente inmerso en el flujo de aire se refrigera de modo óptimo.
- » Velocidad del motor regulable mediante reducción de la tensión de alimentación.
- » Arranque suave, pequeña intensidad de arranque.
- » Conjunto motor-ventilador solidariamente equilibrado.

## VENTILADORES CENTRÍFUGOS



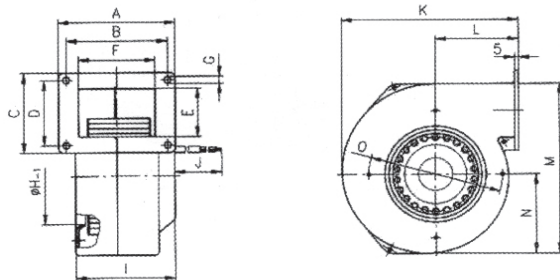
### VENTILADORES CENTRÍFUGOS DE SIMPLE ASPIRACIÓN

Series:

85-97-108-120-133-140-146-160-180-200 Ø

#### MEDIDAS (mm)

TIPO	A	B	C	E	F
G2E 085 AA01-01	76	66	68	42	56
G2E 108 AA01-01	115	97	83	50	56
G2E 120 AR77-01	115	100	83	50	56
G2E 140 AL40-01	130	115	120	92	94
G2E 160 AY47-01	130	115	120	92	94
G2E 180 AB01-01	125	110	140	110	86



TIPO	m <sup>3</sup> /h	V	Hz	min <sup>-1</sup>	[w]	[A]	µ F	dB(A)	Masa Kg
G2E 085 AA01-01	80/65	230	50/60	2350/2800	32/30	0.15/0.14	1	53/57	0.9
G2E 108 AA01-01	155/155	230	50/60	1650/1650	41/44	0.18/0.20	1.5	54/54	1.3
G2E 120 AR77-01	255/265	230	50/60	2350/2450	80/100	0.35/0.44	2	61/62	1.8
G2E 140 AL40-01	385/305	230	50/60	1650/1700	135/145	0.6/0.64	2	63/60	3
G2E 160 AY47-01	600/570	230	50/60	2100/2100	240/280	1.05/1.23	6	72/71	3.9
G2E 180 AB01-01	575/595	230	50/60	1250/1300	110/145	0.49/0.64	3	65/65	3.7



### DOBLE ASPIRACIÓN

Series:

97 – 133 – 250 Ø, de doble rodete.

## VENTILADORES CENTRÍFUGOS ÁLABES HACIA ATRÁS

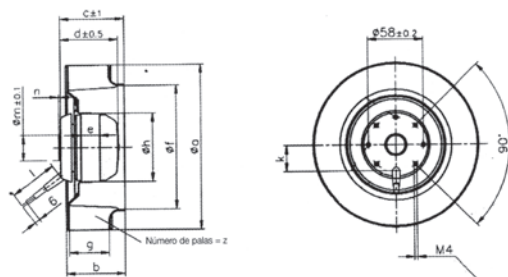
Series:

133-175-179-220-225-270-280-310-330-355 Ø



#### MEDIDAS (mm)

TIPO	A	B	F	G
R2S 175 AB56-01	175	62	131	42
R2S 180 AS77-05	180	78	132	59
R2E 190 AO26-05	190	62.8	131	44.6
R2E 220 AA40-05	220	63	159	44
R2E 225 BD92-09	225	89.3	153	62.6
R2E 250 AS47-05	250	84.3	172	56



TIPO	m <sup>3</sup> /h	V	Hz	min <sup>-1</sup>	[w]	[A]	µ F	dB(A)	Masa Kg
R2S 175 AB56-01	440/430	230	50/60	2350/2300	53/51	0.33/0.29		61/60	0.9
R2S 180 AS77-05	570/570	230	50/60	2300/2300	82/100	0.36/0.45	2	63/63	1.4
R2E 190 AO26-05	570/620	230	50/60	2500/2700	58/75	0.26/0.34	2	62/64	1.2
R2E 220 AA40-05	860/900	230	50/60	2600/2700	85/90	0.38/0.4	3	73/74	1.5
R2E 225 BD92-09	1200/1340	230	50/60	2650/2950	135/200	0.6/0.88	4	69/71	2.3
R2E 250 AS47-05	1450/1490	230	50/60	2600/2700	155/215	0.7/0.95	5	75/76	3.1

# VENTILADORES COMPACTOS

## AXIALES C.A



Series:  
76 Ø x 37  
113 Ø x 37  
108 Ø x 37



Series:  
130 Ø  
142 Ø  
143 Ø



Series:  
150x172 x 38  
150 Ø x 55  
172 Ø x 51

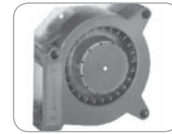


Series:  
200 Ø  
250 Ø



Series:  
80 x 80 x 38  
92 x 92 x 25  
92 x 92 x 38  
119x119 x 25  
119x119 x 38  
127x127 x 38  
135x135 x 38

## AXIALES C.C.



Series:  
150 Ø x 38  
150 Ø x 55  
172 Ø x 51

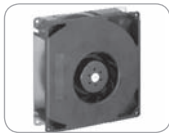


Series:  
25 x 25 x 8  
40 x 40 x 10  
40 x 40 x 20  
50 x 50 x 15  
60 x 60 x 15  
60 x 60 x 25  
80 x 80 x 25  
80 x 80 x 32  
92 x 92 x 32  
92 x 92 x 25  
119 x 119 x 25  
119 x 119 x 32  
119 x 119 x 38  
127 x 127 x 38  
135 x 135 x 38  
225 x 225 x 80

## RADIALES C.C.



Series:  
100 Ø x 32  
138 Ø x 35  
176 Ø x 54

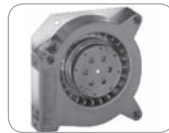


Series:  
135 x 135 x 38  
180 x 180 x 40  
220 x 220 x 56

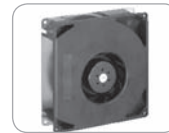


Series:  
121 x 121 x 37

## RADIALES C.A.



Series:  
121 x 121 x 37  
135 x 135 x 38  
180 x 180 x 40  
220 x 220 x 56



Series:  
138 Ø x 40  
176 Ø x 54

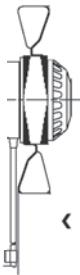
# VENTILADORES AXIALES

## MONOFÁSICOS

TIPO	m <sup>3</sup> /h	V	Hz	min <sup>-1</sup>	[w]	[A]	µ F	dB(A)	Masa Kg	Pala	Dir. aire
A2E200 AH38-01	890	230	50	2600	64	0,30	1,5	65	1,4	S	"V"
A2E200 AI38-01	890	230	50	2600	64	0,30	1,5	65	1,4	S	"A"
A2E250 AE65-01	1610	230	50	2550	115	0,51	4,0	72	2,2	A	"V"
A2E250 AE65-02	1610	230	50	2550	115	0,51	4,0	72	2,2	A	"A"
A2E300 AC47-01	2440	230	50	2650	140	0,62	5,0	75	2,5	A	"V"
A2E300 AC47-02	2440	230	50	2650	140	0,62	5,0	75	2,5	A	"A"

## TRIFÁSICOS

TIPO	m <sup>3</sup> /h	V	Hz	min <sup>-1</sup>	[w]	[A]	dB(A)	Masa Kg	Pala	Dir. aire
A2D200 AH18-01	890	230/400	50	2600	68	0,17	65	1,6	S	"V"
A2D200 AI18-01	890	230/400	50	2600	68	0,17	65	1,6	S	"A"
A2D250 AA02-01	1685	230/400	50	2650	110	0,22	72	2,2	A	"V"
A2D250 AA02-02	1685	230/400	50	2650	110	0,22	72	2,2	A	"A"
A2D300 AD02-01	2760	230/400	50	2650	180	0,31	77	2,7	A	"V"
A2D300 AD02-02	2760	230/400	50	2650	180	0,31	77	2,7	A	"A"



< "V"  
"A" >

DIRECCIÓN DEL AIRE



Series:  
200 Ø



PALA S

Series:  
250-300-315-330-350-420-450 Ø



PALA A

Series:  
200-250-300-  
315-350 Ø

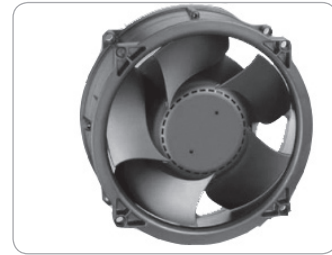
## VENTILADORES DIAGONALES C.C



Series:  
127 x 127 x 38

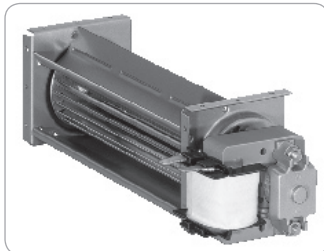


Series:  
172 x 51

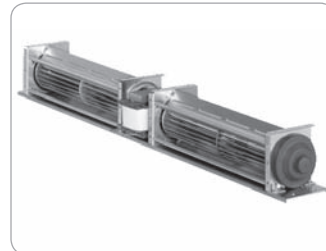


Series:  
180

## VENTILADORES TANGENCIALES C.A

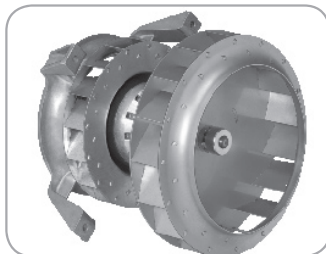


Series SIMPLES, voltaje 230 V

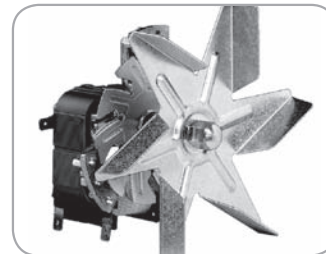


Series DOBLES, voltaje 230 V

## VENTILADORES DE AIRE CALIENTE

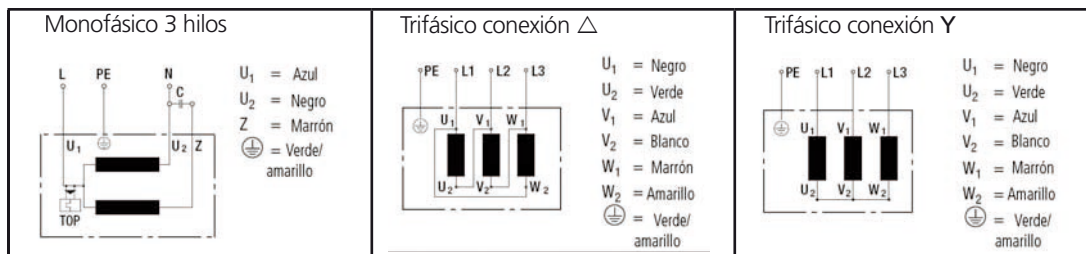


R2E 180AH  
R2D 250AG



R2K 150

## ESQUEMAS DE CONEXIONADO ELÉCTRICO



INFORMACIÓN DE TODAS LAS GAMAS Y SERIES EBMPAPST,  
 DIMENSIONES, CURVAS Y DATOS TÉCNICOS EN NUESTRA WEB:  
[http://www.servorecambios.com/ventilacion/ventiladores\\_ebmpapst.shtml](http://www.servorecambios.com/ventilacion/ventiladores_ebmpapst.shtml)